

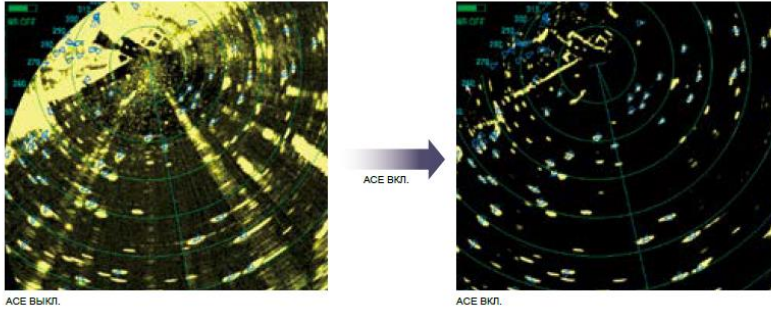
Программа импортозамещения радионавигационного оборудования



Радиолокационная станция

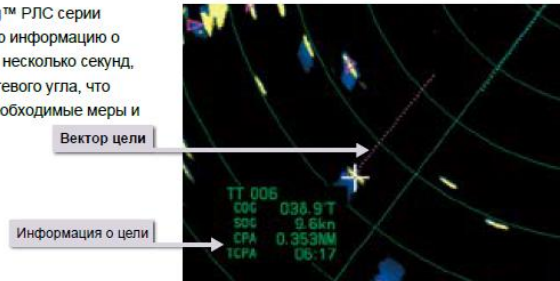
► Функция автоматического подавления помех (ACE) для непревзойденной четкости эхосигналов

Радиолокационное изображение быстро регулируется нажатием одной кнопки. Если активирована функция ACE, система автоматически настраивает фильтр подавления помех и регулировку усиления в зависимости от состояния моря и метеорологических условий.



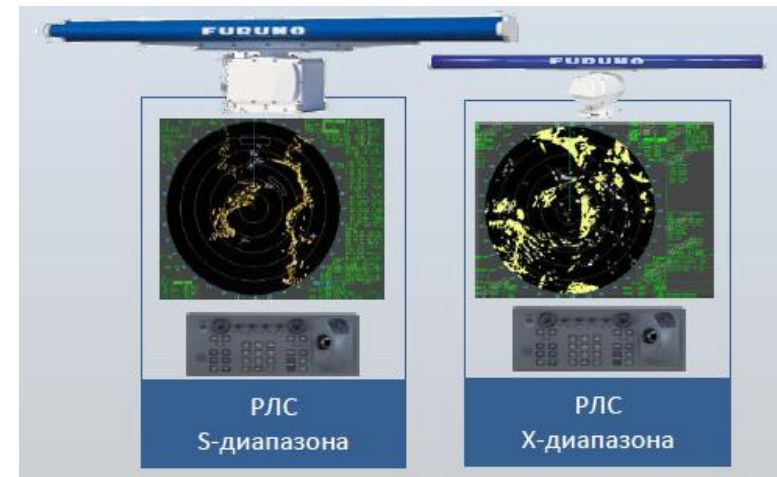
► Функция быстрого сопровождения целей Fast Target Tracking™ для предотвращения столкновений на ранних этапах

Благодаря функции Fast Target Tracking™ РЛС серии FAR-22х8 быстро предоставляет точную информацию о сопровождаемой цели: требуется всего несколько секунд, чтобы отобразить вектор скорости и путевого угла, что позволяет заблаговременно принять необходимые меры и избежать аварии.



► Эргономичные органы управления для непринужденной работы

В дальнем рейсе большое значение имеет удобство использования. Блоки управления разработаны с учетом принципов эргономики, чтобы обеспечить комфортную работу оператора. Всеми операциями можно управлять с помощью трекбола.

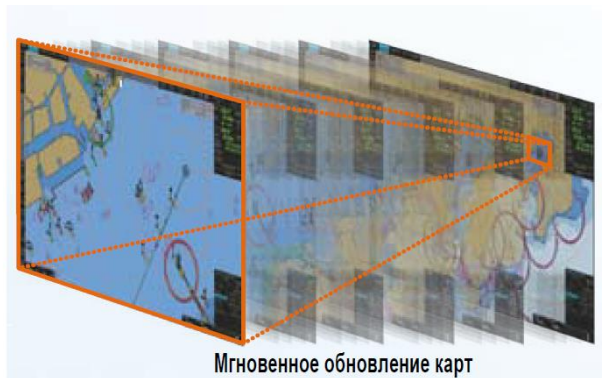




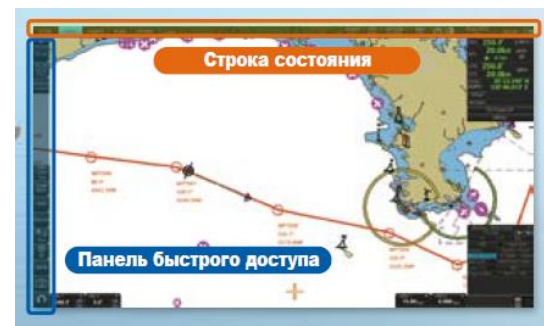
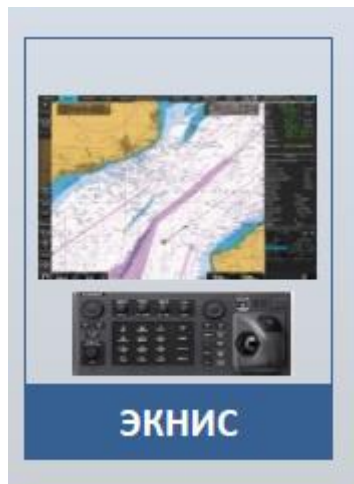
Электронные навигационные карты (ЭНК)



Растровые навигационные карты (РНК)



Мгновенное обновление карт



РАДИОСВЯЗЬ



Консоль ГМССБ

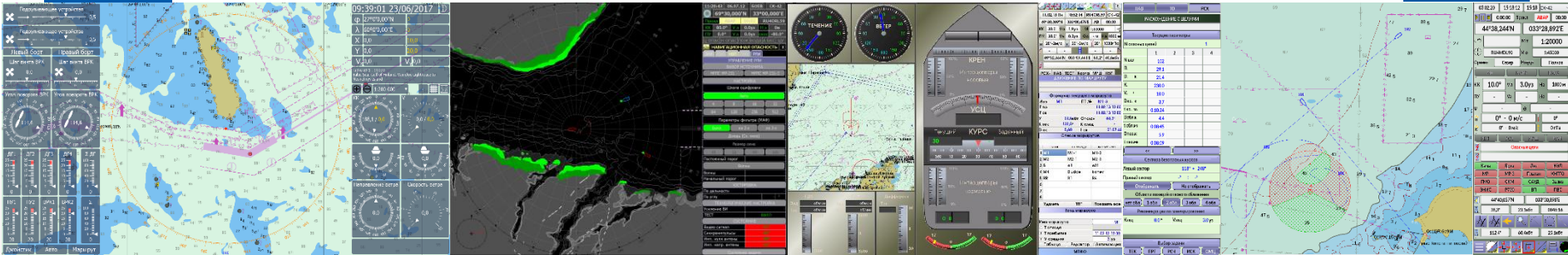


Приемник
карт погод



Система FleetBroadband

Комплект навигационного оборудования и СВЯЗИ



Комплект навигационного оборудования и СВЯЗИ



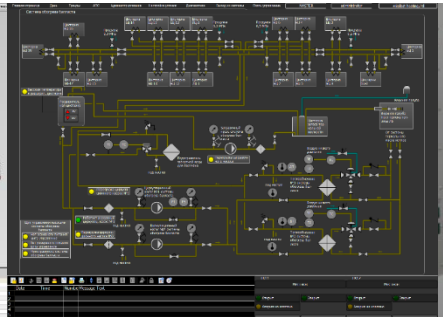
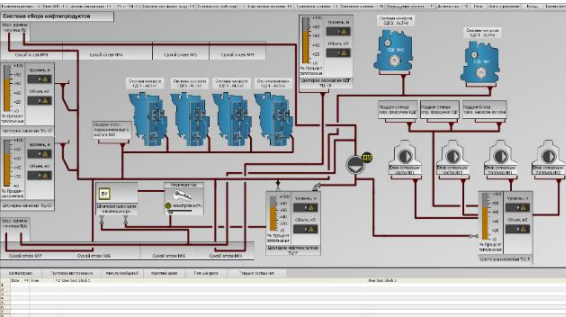
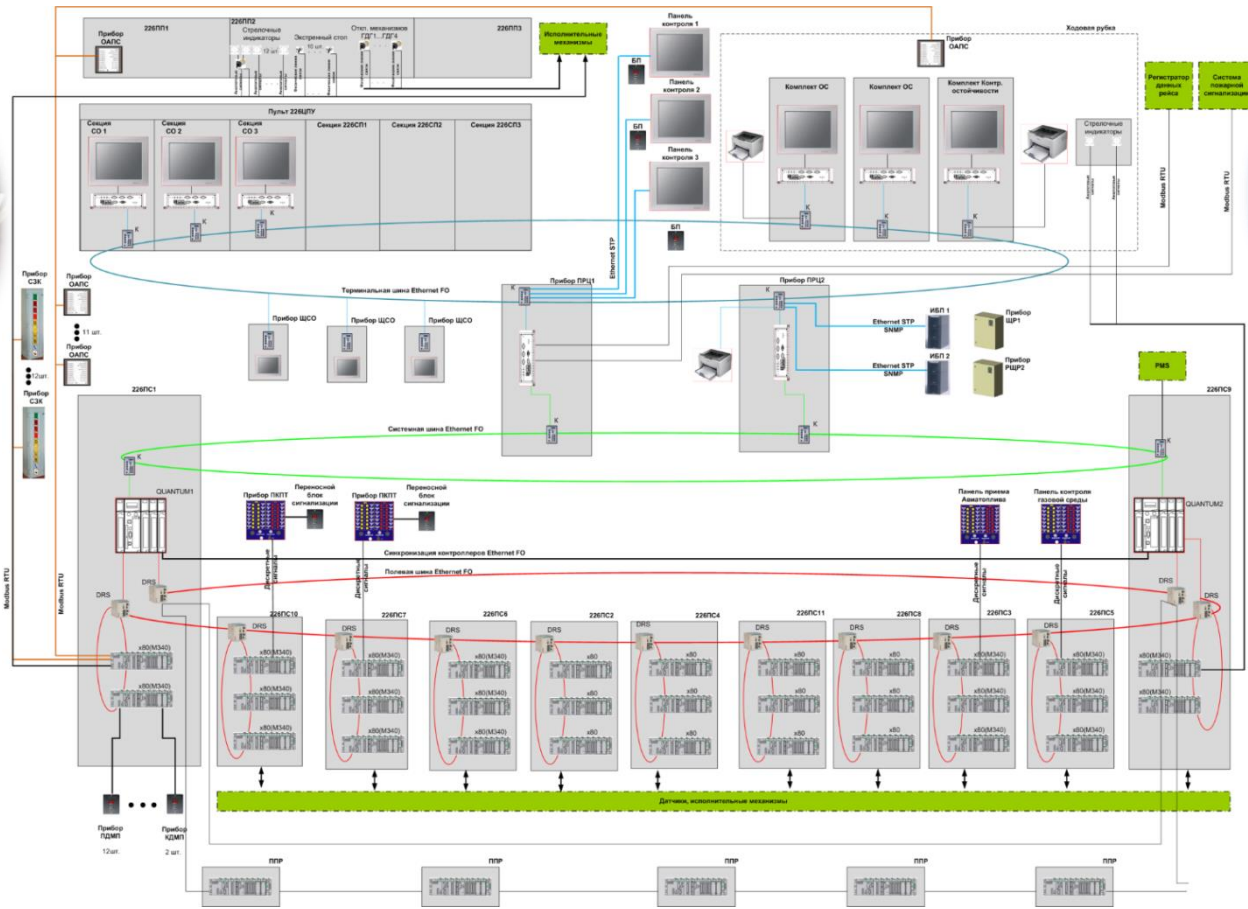


№ п/п	Наименование продукта	Аврора	АГАТ	Электро-прибор	Океан-прибор
1	Регистраторы данных рейса судна (РДР)		✓		
2	Измеритель угловой скорости поворота судна		✓		
3	Средство внутрисудовой громкоговорящей связи		✓		
4	Эхолот (ледового класса)				✓
5	Эхолот (навигационный)			✓	
6	Лаг (электромагнитный)			✓	
7	Магнитный компас			✓	
8	Пульты управления судном	✓			
9	ЭКНИС	✓		✓	
10	Система динамического позиционирования	✓			
11	Вычислители морского исполнения	✓			



№ п/п	Наименование продукта	Аврора	АГАТ	Электроприбо р	Океанприбо р
1	Упрощенный регистраторы данных рейса судна (У РДР)		Р		
2	КДВП		Р		
3	Лаг (абсолютный гидроакустический) Доплеровский				Р
4	Спутниковый компас с инерциальной поддержкой			Р	
5	Интегрированная мостиковая система (Интегрированный навигационный мостик)	Р			
6	Приемник НАВТЕКС		Р		
7	Система телеграфов (машинный, рулевой), управления курсом (авторулевой)	Р			
8	Система слежения за судами на дальнем расстоянии (ОСДР)		Р		
9	Система судового единого времени (СЕВ)	Р			
10	Судовая земная станция мобильной спутниковой станции Iridium		Р		
11	Многофункциональная система персональной спутниковой связи «Гонец»		Р		
12	Судовая земная станция спутниковой связи ИНМАРСАТ-С		Р		
13	Антенный пост станции VSAT		Р		
14	Ледовый радар	Р			
15	УКВ, ПВ/КВ- радиоустановка с ЦИВ		Р		
16	Приемник КВ БПЧТ (буквопечатания)		Р		
17	Носимая УКВ радиостанция двусторонней РТС с воздушными и морскими судами		Р		
18	РЛС Навигационная диапазона 3 см и 10 см, с САС, СЭП, САРП		Р		
19	Судовая система обмена данными	Р			
20	Многофункциональные приемоиндикаторы	Р			
21	Автоматическое зарядное устройство аккумуляторных батарей и ИБП	Р			
22	АРБ РДР		Р		

Интегрированная система управления техническими средствами



Электро-распределительные устройства

1

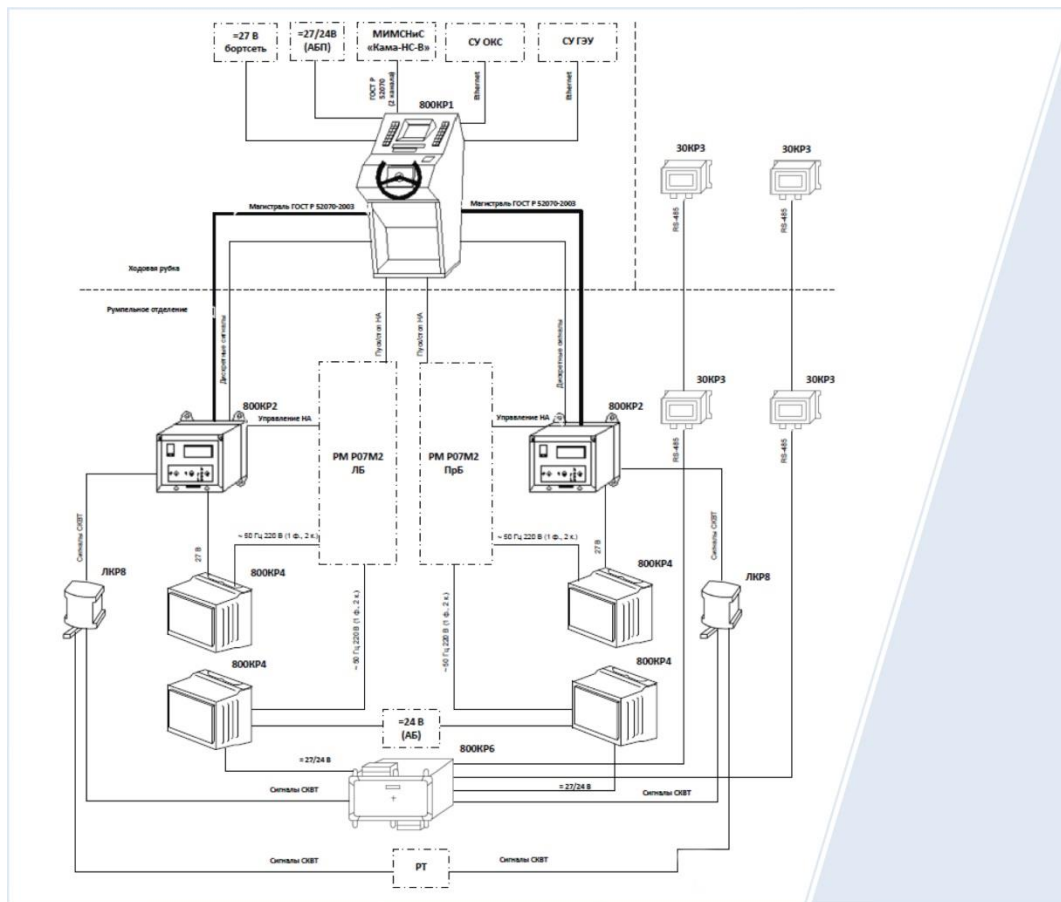
ГЛАВНЫЕ РАСПРЕДЕЛИТЕЛЬНЫЕ ЩИТЫ (ГРЩ)

2

ВТОРИЧНЫЕ
РАСПРЕДЕЛИТЕЛЬНЫЕ ЩИТЫ

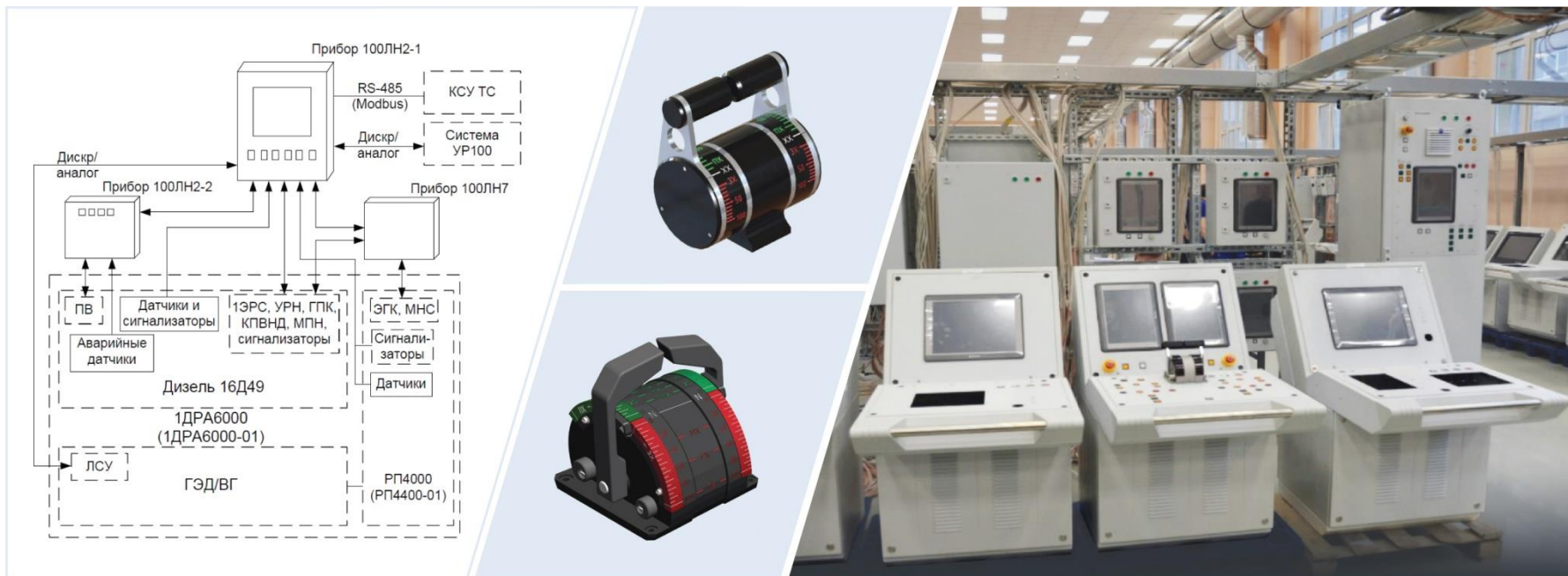


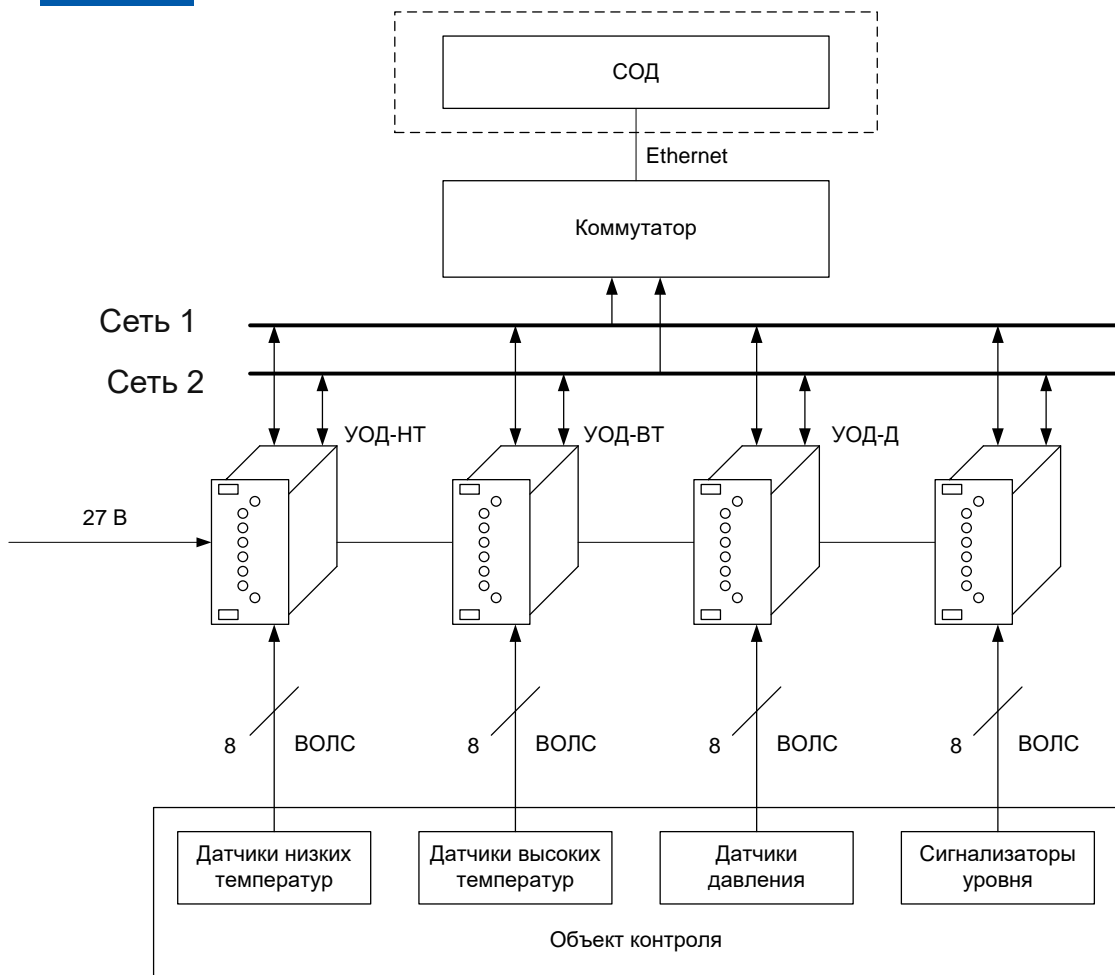
Локальные системы управления рулевыми машинами и винто-рулевыми колонками



ПУЛЬТ ЛСУ РМ

Локальные системы управления главными двигателями и дизель-генераторами





Условные обозначения

ВОЛС – волоконно-оптическая линия связи

СОД – система обмена данными

УОД-НТ – устройство опроса датчиков низких температур

УОД-ВТ – устройство опроса датчиков высоких температур

УОД-Д – устройство опроса датчиков давления сигнализаторов уровня


УОД-У – устройство опроса сигнализаторов уровня


Типов устройств – 4

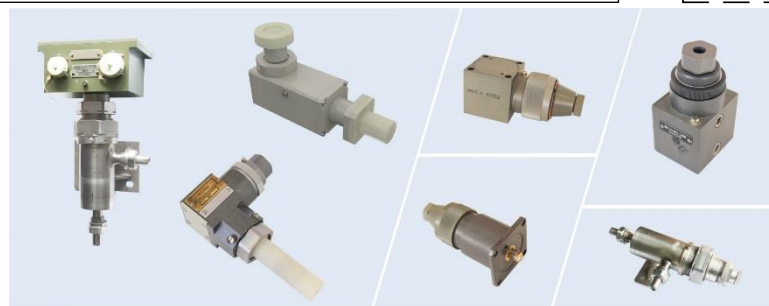
Количество устройств – 4

Типов датчиков (преобразователей) – 4

Количество датчиков (преобразователей) – 32

 - устройства, входящие в состав системы

 - устройства, не входящие в состав системы



Комплексная поставка и интеграция оборудования

