



Компания Марел. Более 30 лет
успешного сотрудничества с
переработчиками в России.

Шишкин Александр
Marel Fish

ADVANCING
FOOD PROCESSING



Компания Марел



Компания Марел является ключевым поставщиком технологических решений, а также сервисных услуг для индустрии рыбопереработки, мяса и птицепереработки.



7,000
СОТРУДНИКОВ



30+
СТРАНАХ



100+
АГЕНТОВ



#1
ПОСТАВЩИК



~€1,2bn
2020 ОБОРОТ



13.5%
ЧИСТАЯ
ПРИБЫЛЬ В
2020

Чем
Marel занимается?



Мы предоставляем технологии, для
переработки протеинов...





КОМПАНИЯ МАРЕЛ - СТРАТЕГИЧЕСКИЙ ПАРТНЕР!



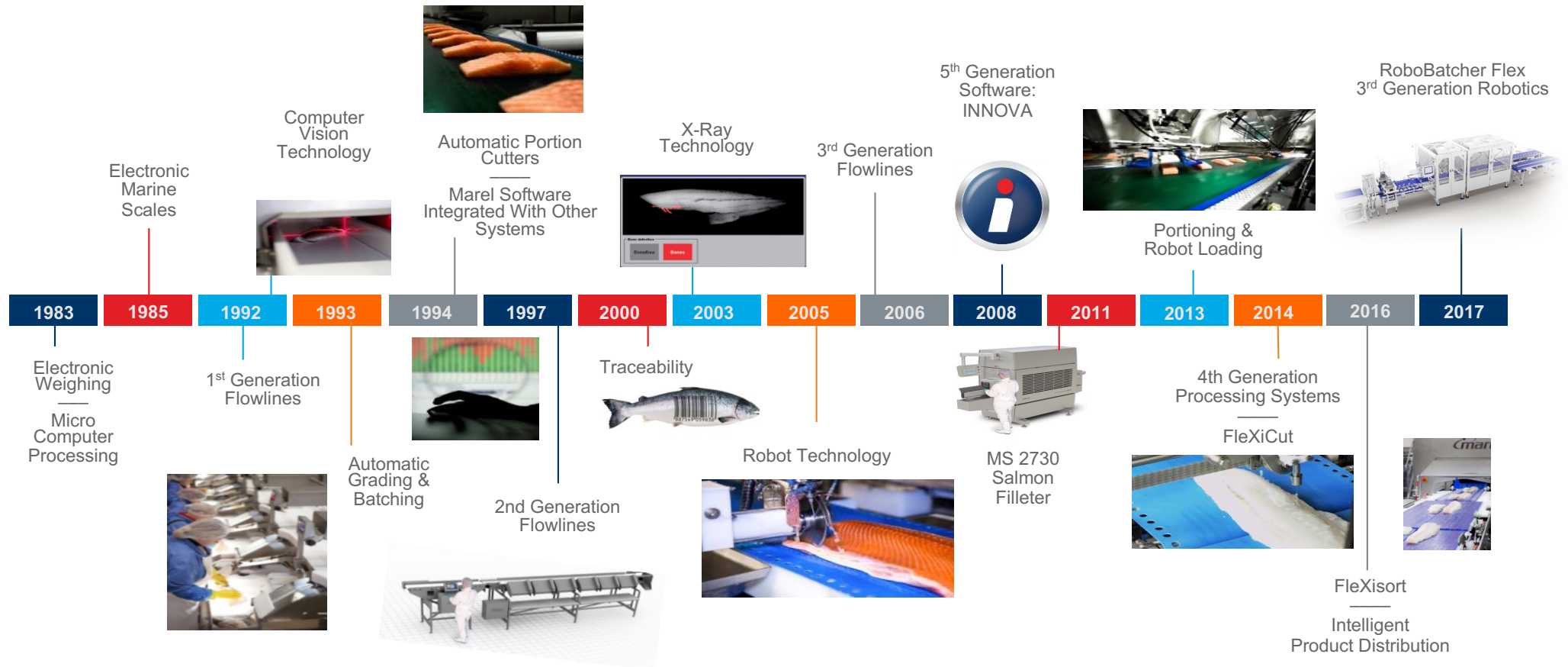
+



=



Из истории компании Марел в рыбной промышленности



Marel и Россия



Деятельность Марел в России

- Деятельность Марел в России началась с 1989 года;
- ООО «Марел Фуд Системс» основано в 2005 году;
- Работает более 60 человек;
- Продажи, Сервис, Склады оборудования и комплектующих;
- В 2012 году взят курс на расширение в регионы.

Переработка «дикой» рыбы(лососевые и «белые»)



Выращенные лососевые и «белые» породы



Направления компании Марел в сегменте переработки лососевых и тресковых пород рыб:



- Сырье: Приемка и Сортировка (первичная переработка);
- Участок филетирования, доработки («мокрая» зона);
- Порционирование и нарезка («сухая» зона);
- Участок глубокой переработки.



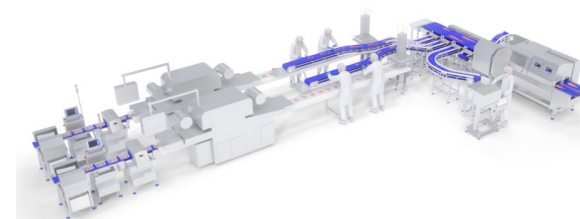
СТАНДАРТНОЕ ОБОРУДОВАНИЕ

Марел имеет большой портфель проверенных временем единиц оборудования и стандартных решений.



КОМПЛЕКСНЫЕ РЕШЕНИЯ

Также Компания Марел является надежным поставщиком комплексных технологических решений.



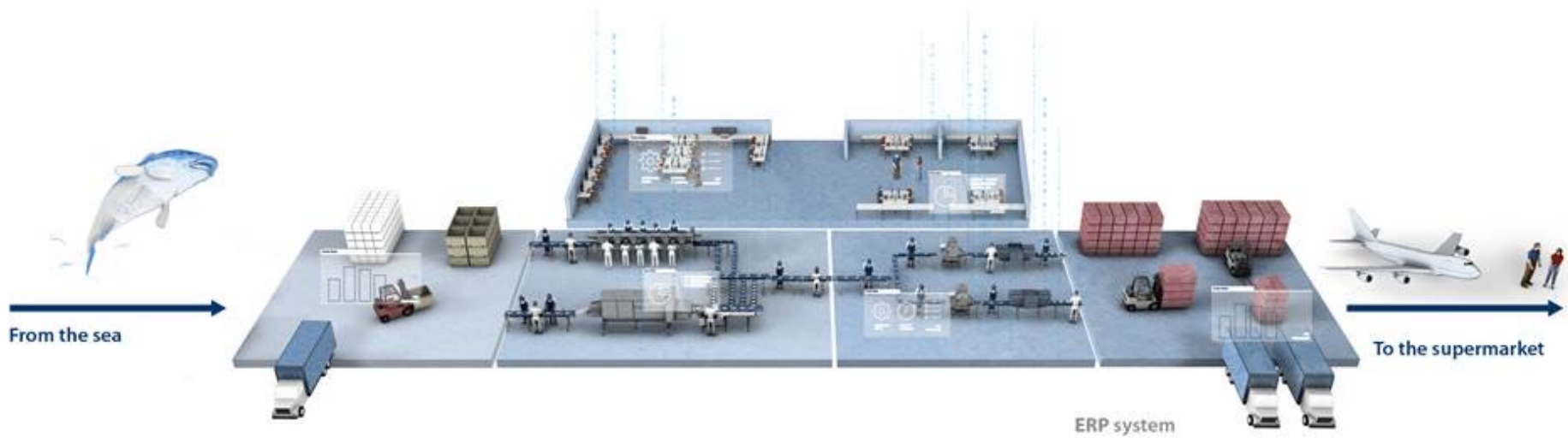
Наша продукция охватывает широкий диапазон направлений



- Высокоточное филлетирование
- Интеллектуальное порционирование
- Высокоскоростная нарезка
- Взвешивание и расфасовка
- Сортировка по весу и виду продукции
- Производство полуфабрикатов
- Весовые этикетировщики
- Роботы-укладчики
- Рентгеновские системы



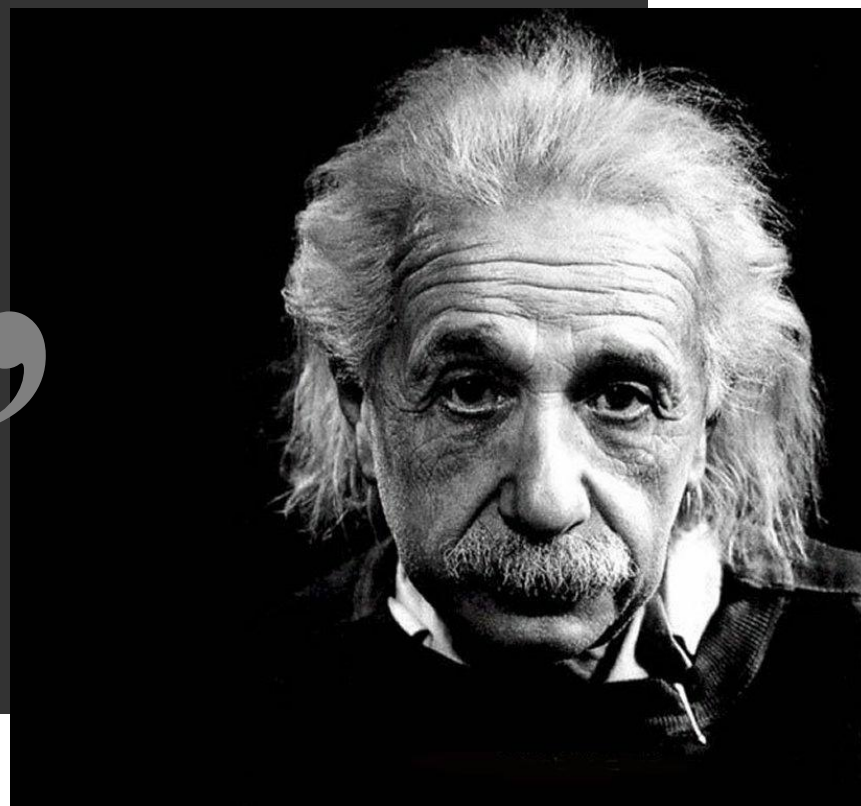
INNOVA «объединяет»



INNOVA
Food Processing Software

“ Логика
доставит Вас
из точки А в
точку Б.
Воображение
приведет Вас
куда угодно. ”

Альберт Эйнштейн

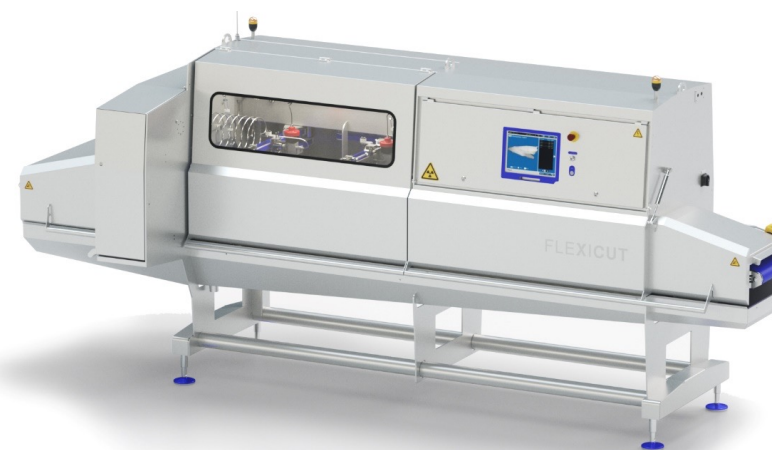


Фокус на Инновации

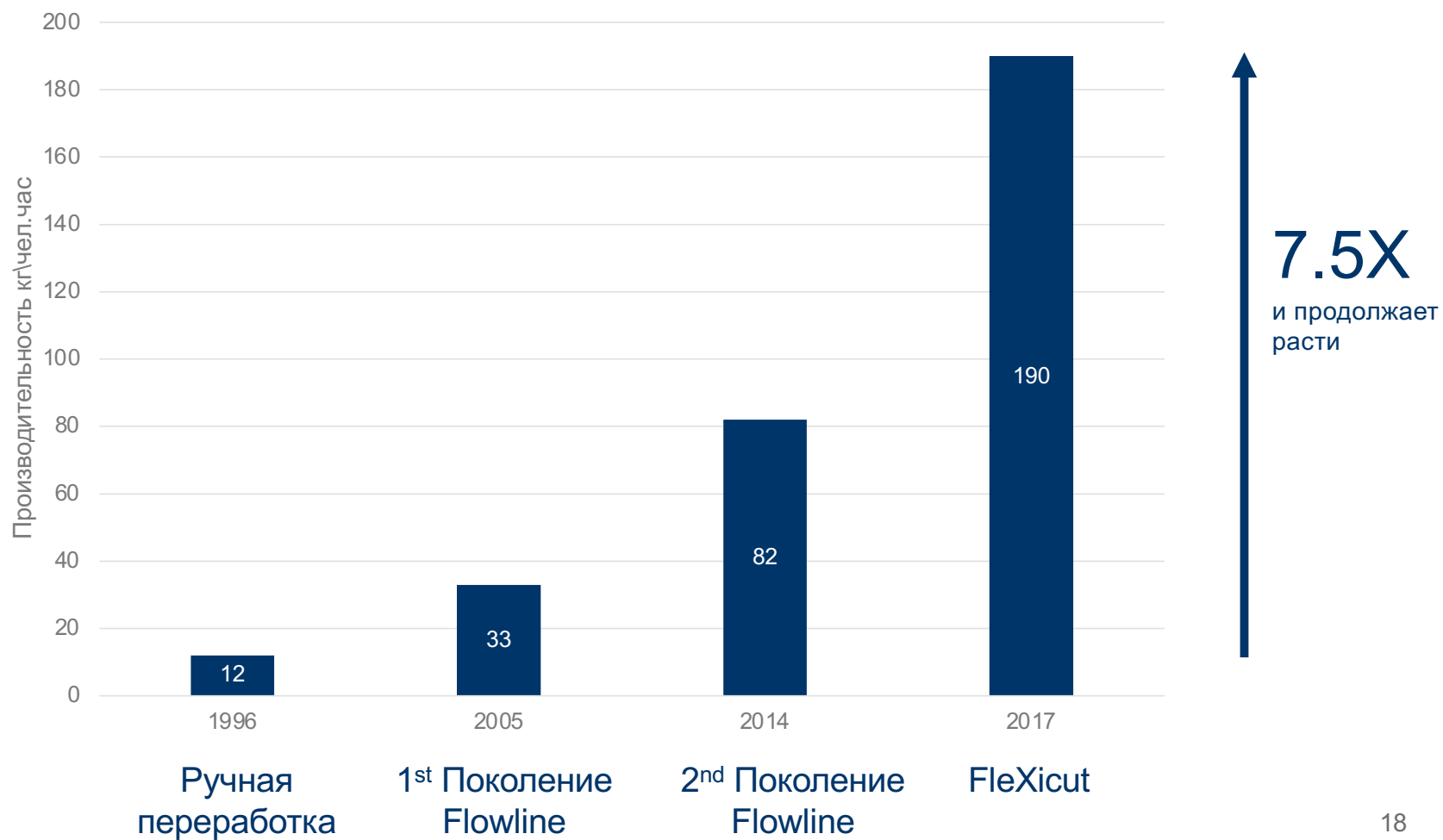
€70МЛН

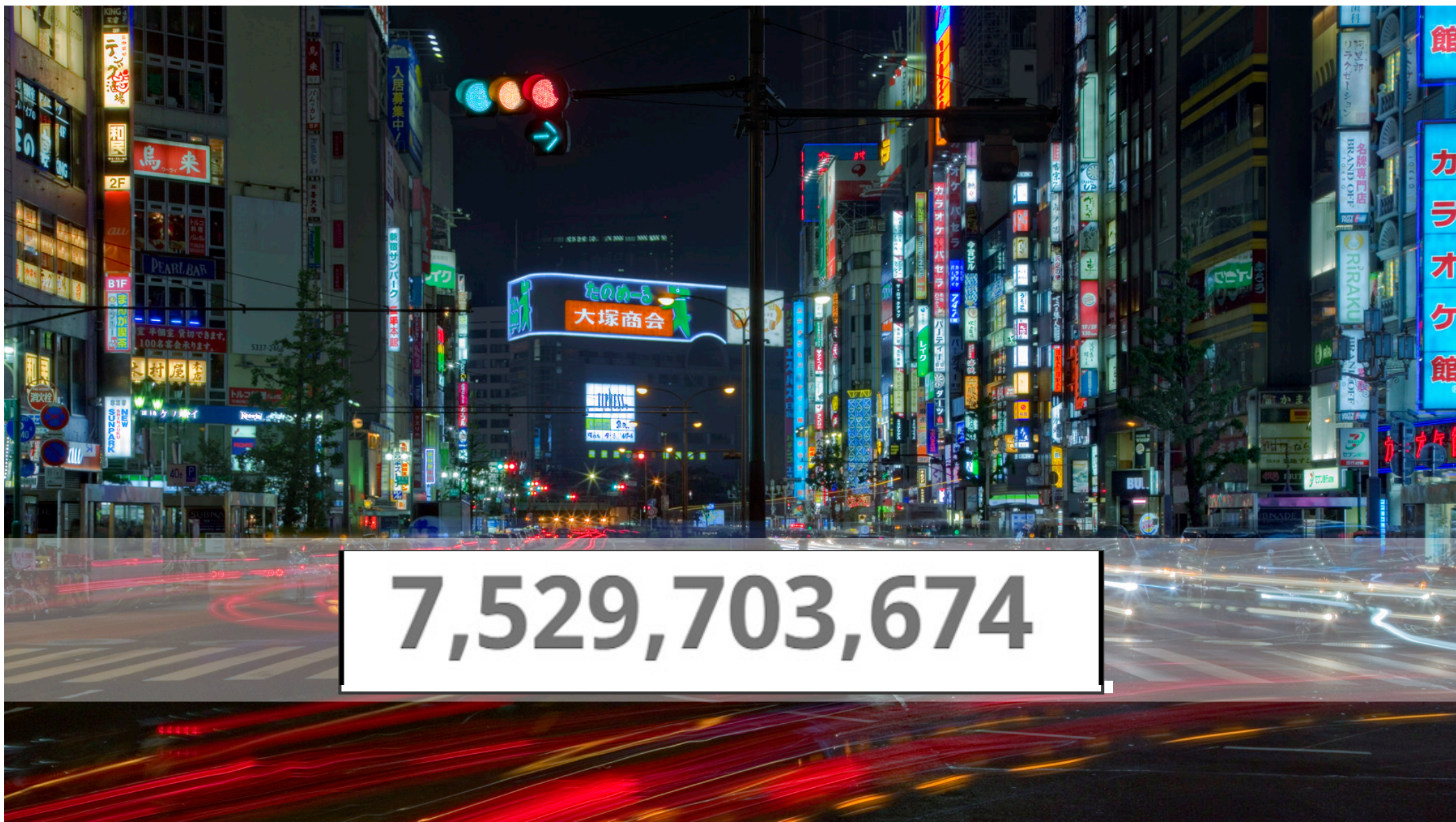
Инвестировано в 2020
(6% от оборота компании)

The Marel logo consists of a red stylized 'M' symbol followed by the word 'marel' in a blue, lowercase, sans-serif font.



Увеличение производительности





7,529,703,674

10

**миллиардов
к 2050**

2.5 x

**Хватит ли еды на
всех?**





**FEED
THE
WORLD**



ДАВАЙТЕ ВМЕСТЕ ИНВЕСТИРОВАТЬ В НАШЕ БУДУЩЕЕ

И переходить на новый уровень переработки



+ **marel** =





Благодарю за Внимание

Александр Шишкин
+7(915)024-91-34
Alexander.Shishkin@marel.com

 **ADVANCING
FOOD PROCESSING**

