



Maritime
Monitoring Russia

Компания **Maritime Montering**
была основана **в 1981 году**
в западной части Норвегии
между горами и фьордами,
где мореходство и
судостроение всегда
были основными родами
деятельности местного
населения



Maritime Montering
имеет огромный опыт
создания инновационных
и высококачественных
интерьеров судов и буровых
установок




за **40**
ЛЕТ компания успешно
выполнила более

1 000
ПРОЕКТОВ по всему миру,
открыла

7
ПРЕДСТАВИТЕЛЬСТВ

в компании
работает более

800
СОТРУДНИКОВ



ДОСТИЖЕНИЯ КОМПАНИИ

Владеет фабрикой по производству **высококачественной мебели** морского исполнения и собственным дизайн-бюро

Ориентирована на прочное и **долгосрочное сотрудничество** с судовладельцами и верфями

Годовой оборот группы Marinacc более **45 млн.** долларов США. Сегодня у группы **более 50** контрактов по созданию интерьера судна под ключ

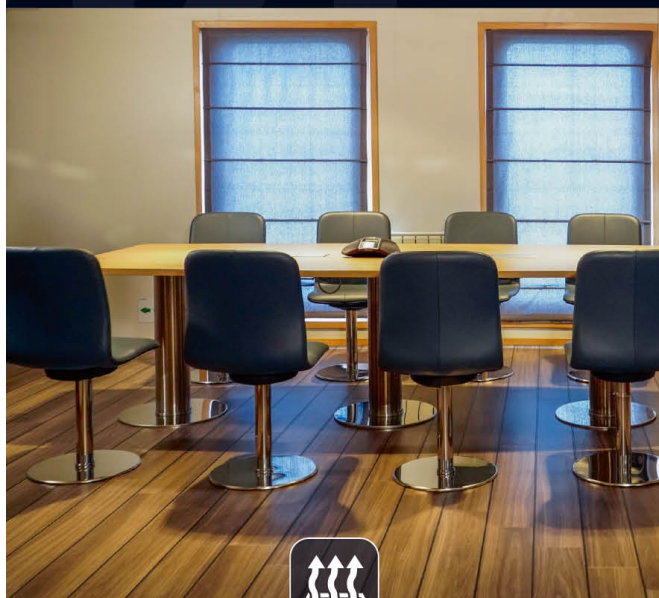


ИНТЕРЬЕР ПОД КЛЮЧ

Интерьер судна «под ключ» от проекта до реализации на верфи

05

ПОЛЫ



Плавающие полы

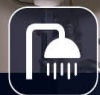
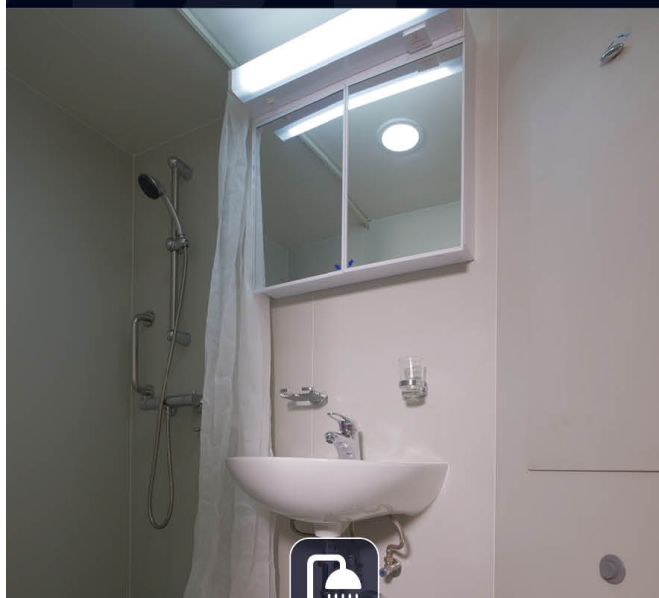


Имитация деревянных полов

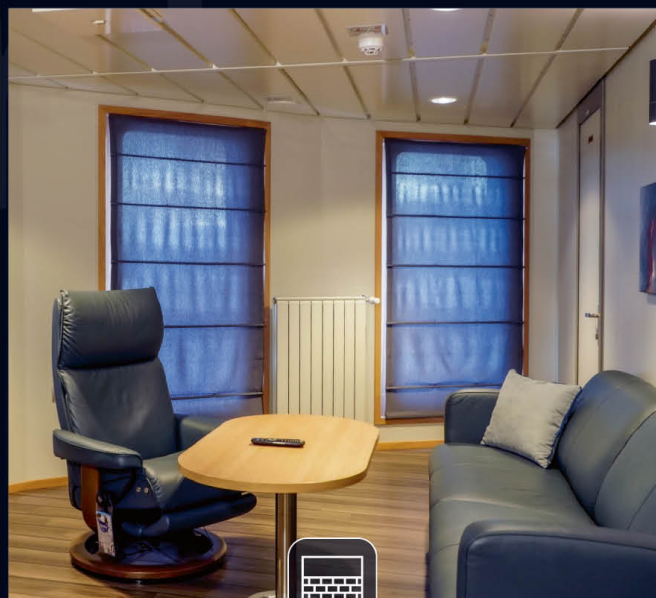


Виниловый пол

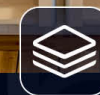
СТЕНЫ



Сантехнические кабины



Панели стен



Подволок

МЕБЕЛЬ



Двери судовые



Композитная / мягкая / камбузная



Комплекты для камбуза / прачечной

СОБСТВЕННАЯ ФАБРИКА ПО ПРОИЗВОДСТВУ СУДОВОЙ МЕБЕЛИ

Материалы **высшего** качества

Морское исполнение,
необходимая сертификация

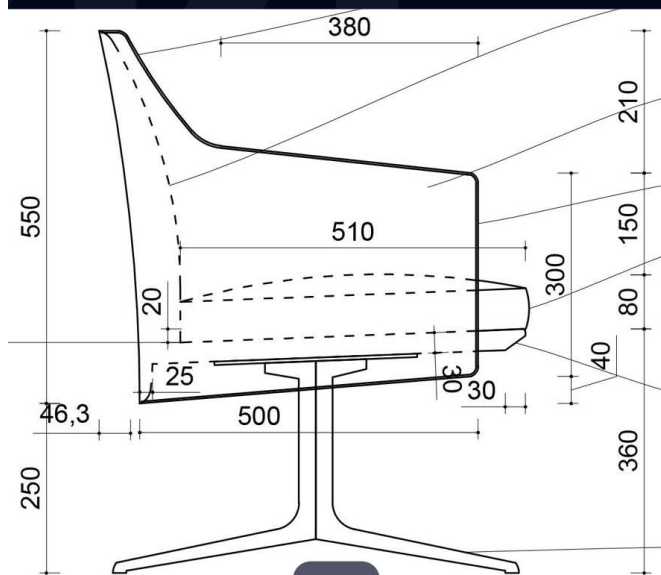
Проектанты работают в **3-D**,
что позволяет точно вписать
мебель в интерьер судна



Сертификаты качества ISO-9001,
ISO14001, ISO45001

Самая большая фабрика
по производству судовой
мебели в Европе

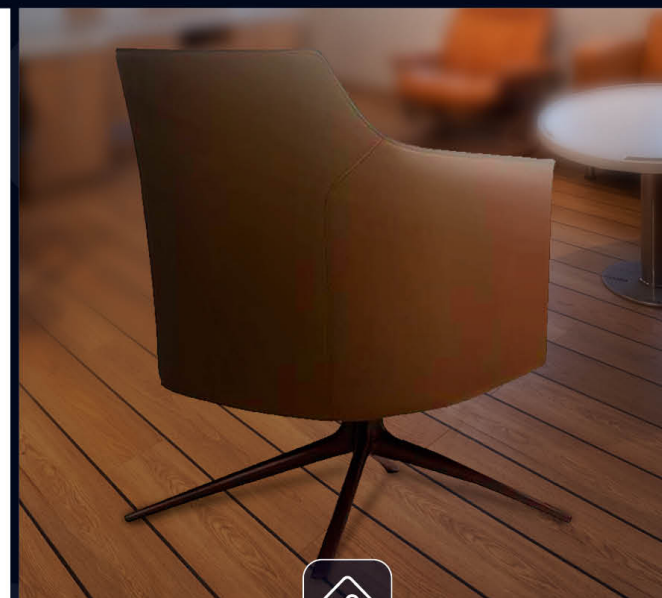
КАК МЫ ПРОЕКТИРУЕМ



Эскиз



3-D моделирование



Реализация проекта



ПРОЕКТ КМТ01 «БАРЕНЦЕВО МОРЕ»

Сдан в эксплуатацию 08.09.2020. Признан лучшим траулером-процессором 2020 года по версии журнала Baird Maritime













ПРОЕКТ КМТ01
«НОРВЕЖСКОЕ МОРЕ»







20



— 21 —





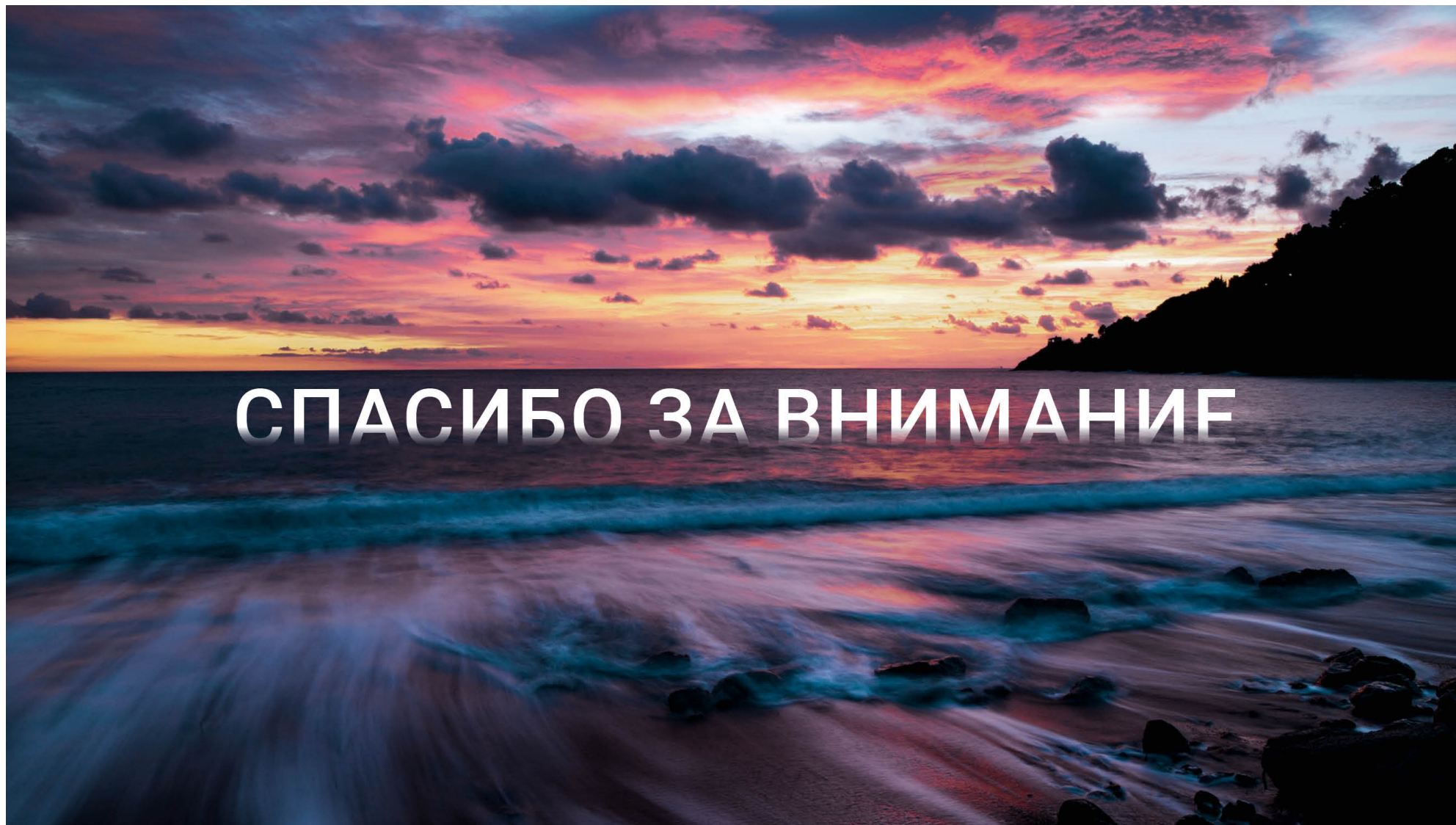












СПАСИБО ЗА ВНИМАНИЕ